



Závěs s integrovaným tlumením: **Sensys**

Zásuvkový systém: **InnoTech Atira**

Výsuvy pro zásuvky: **Quadro**

dřevojas ®

Technik für Möbel

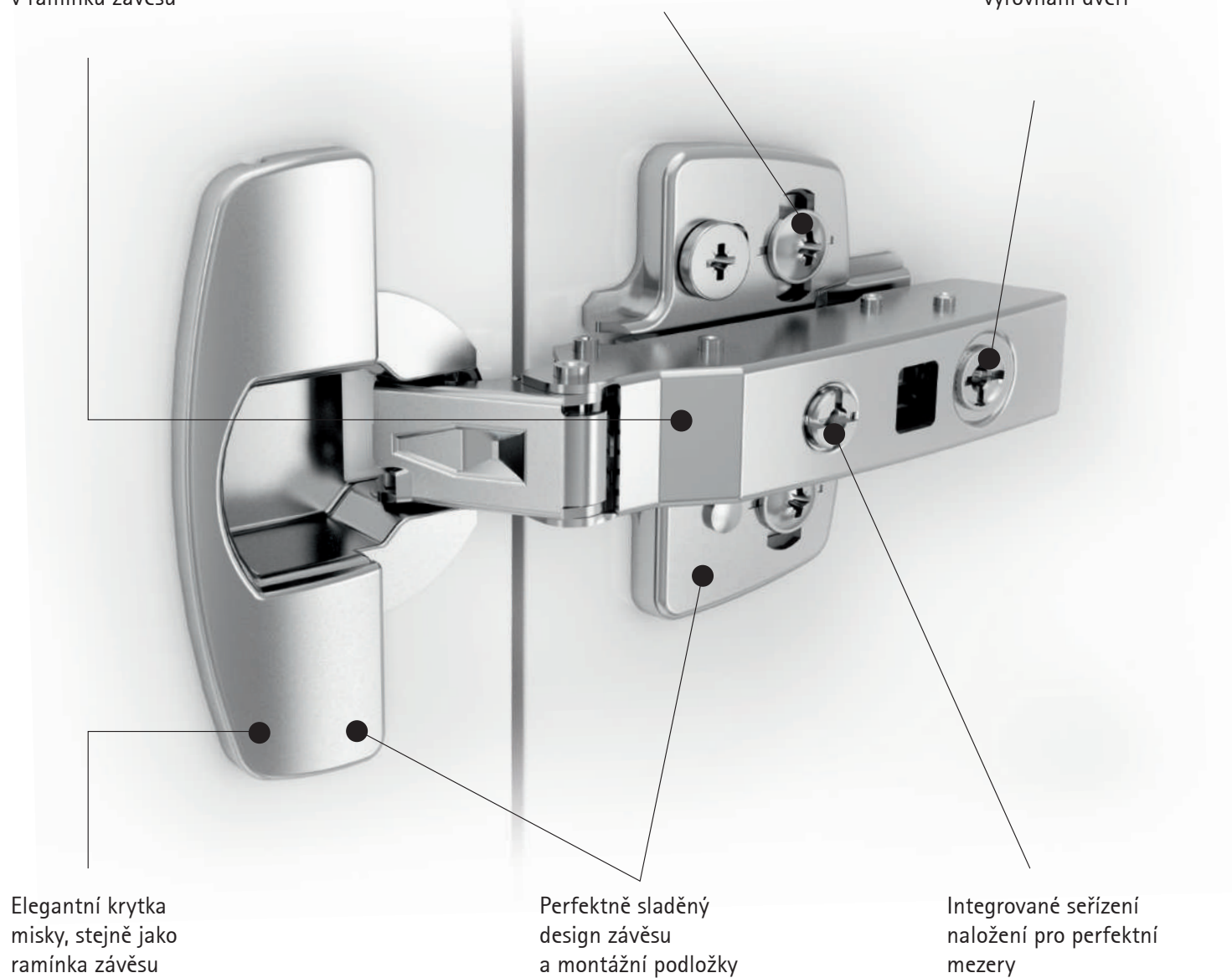
  
**Hettich**

## Výhody jedním pohledem: Sensys

Špičkové tlumení Silent  
System skrytě integrováno  
v ramínku závěsu

Pohodlné seřízení  
výšky

Integrované seřízení  
hloubky pro precizní  
vyrovnání dveří



Elegantní krytka  
misky, stejně jako  
ramínka závěsu

Perfektně sladěný  
design závěsu  
a montážní podložky

Integrované seřízení  
naložení pro perfektní  
mezery



reddot design award  
winner 2008



## Přesvědčivý tvarem i funkcí: Sensys



- Jedinečně velký úhel samozavírání již od 35°
- Stačí lehký pohyb rukou a dveře se bezpečně a plynule zavřou
- Exkluzivní zavírání, které zdůrazní vlastnosti prémiového nábytku



- Teplotní rozsah funkce tlumiče od + 5°C do + 40°C
- V tomto rozmezí závěsy spolehlivě zavírají a tlumí
- Dokonalé tlumení při zvýšených teplotách
- Spolehlivé zavírání při teplotách snížených
- Takto aktivně předejdete reklamacím

## Dokonalý design: Sensys



### Prvotřídní tlumení

- Sensys je navržen pro maximální výkon tlumení
- Velké, ale samozřejmě i malé dveře jsou maximálně účinně tlumeny



### Montáž bez použití nářadí

- Na sérii montážních podložek Sensys lze také pohodlně nacvaknout všechny závěsy Intermat bez použití nářadí
- Pro rychlé a jednoduché rozlišení Vašeho nábytkového programu



### Skrytá pojistka

- Důsledně bezpečný až do detailu: Pojistka pro demontáž je elegantně skrytá. Tak spolehlivě brání nechtěnému uvolnění dveří.

## Sensys s integrovaným tlumením



reddot design award  
winner 2008

### Sensys 8645i

Úhel otevření 110°  
pro standardní konstrukce





## Kritéria kvality: Miskové závěsy

### Kvalita odpovídající požadavkům

Kvalita závěsů je průběžně kontrolována. K různým požadavkům trhů a odvětví na kvalitu výrobků se přistupuje individuálně. Níže uvedené obrázky znázorňují příklady některých zkušebních postupů.

### Oblast použití

Závěsy Hettich jsou určeny pro použití v interiérovém nábytku pro kuchyně, obývací pokoje, koupelny a kanceláře jak v soukromé, tak i podnikové sféře.

### Nosnost

Úrovně kvality uváděné u produktů odpovídají požadavkům normy EN 15570 a splňují zkoušky přetížení podle uvedené úrovně. Maximální zatížení u výsuvů Quadro V6+ je 50 kg.

### Zkouška odolnosti proti korozi

Závěsy Hettich splňují požadavky na odolnost proti korozi podle normy DIN EN ISO 9227-2012 dle zkušební metodiky 48hodinového neutrálního testu solnou mlhou (NSS) a podle normy DIN EN ISO 6270-2-2012 dle zkušební metodiky 96hodinového testu s kondenzovanou vodou se střídáním vzdušné vlhkosti a teploty (AHT).

### Řízení jakosti

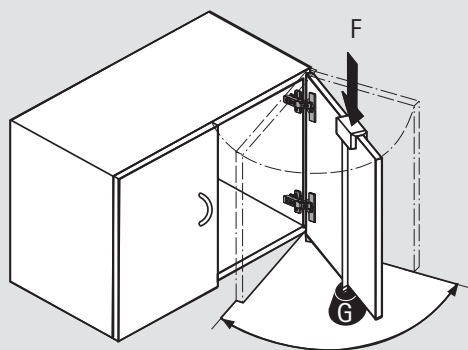
Procesy řízení jakosti závěsů Hettich jsou certifikovány podle normy EN ISO 9001, cert. č. DE8000209.

### Testování

Zásuvkový systém InnoTech Atira a výsuvy Quadro jsou testovány na 80.000 cyklů. Cykl = otevření a zavření zásuvky.

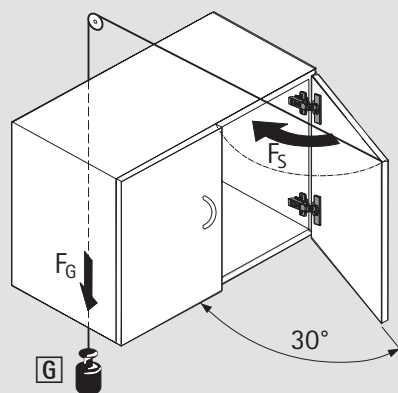
#### Dlouhodobý test

Dveře se podrobí definovanému počtu otevření a zavření.



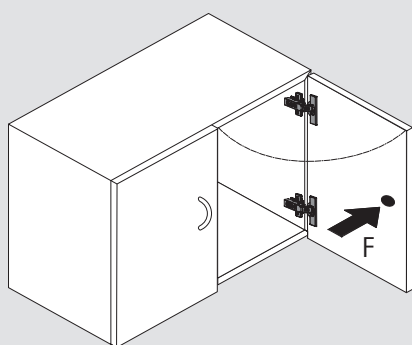
#### Zkouška prudkého zavření

Dveře se otevrou na 30° a z této polohy se přibouchnou působením padajícího závaží přes vodící kladku.



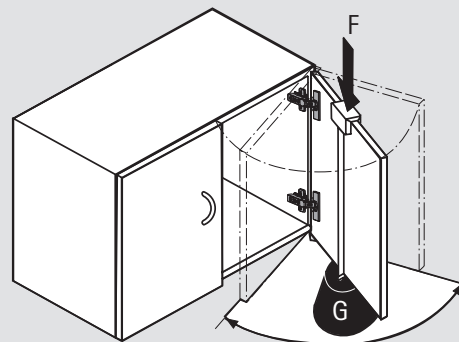
#### Horizontální test

Zcela otevřené dveře jsou podrobeny přetlačení definovanou testovací silou F. (Tato zkouška platí pouze pro závěsy s úhlem otevření < 135°.)



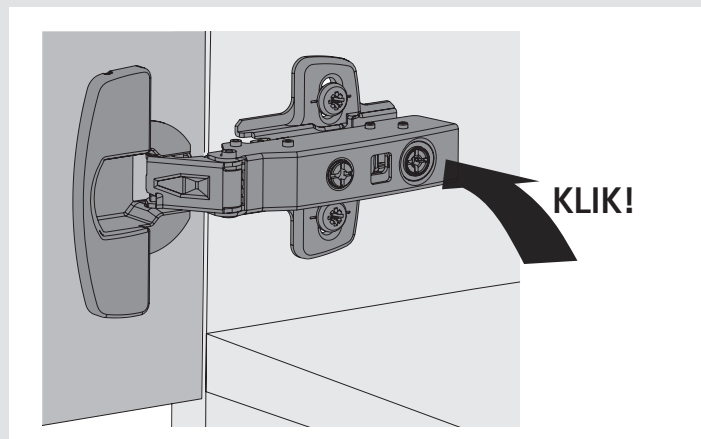
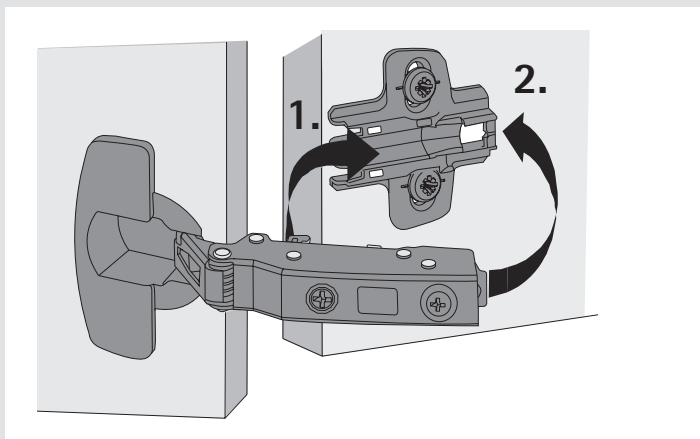
#### Vertikální test

Dveře se zatíží definovanou přídatnou zátěží G a podrobí se určitému počtu otevření a zavření.

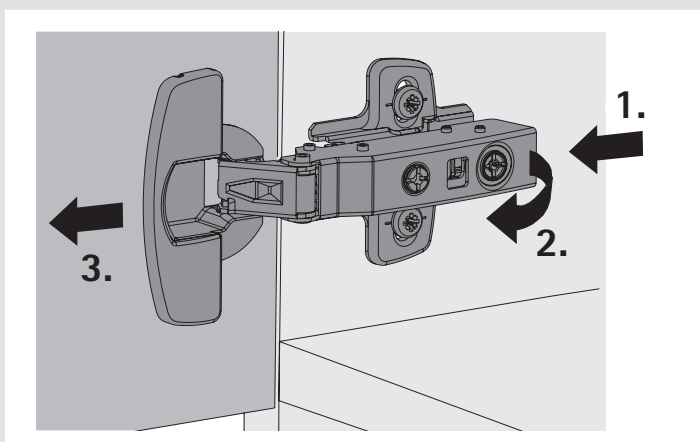


# Komfortní montáž a seřízení: Sensys

Klipová montáž ...



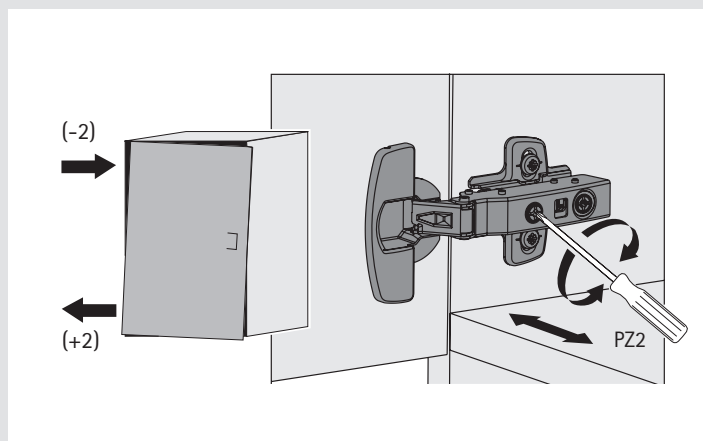
... a demontáž bez použití nářadí



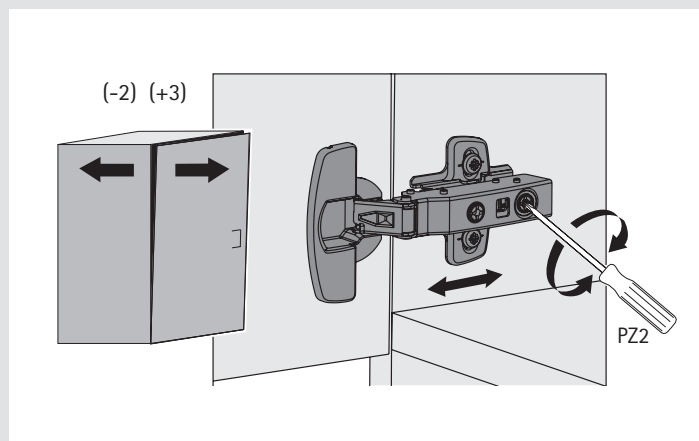
- Skrytá pojistka pro demontáž
- K odjištění stačí jeden prst
- Ergonomický pohyb



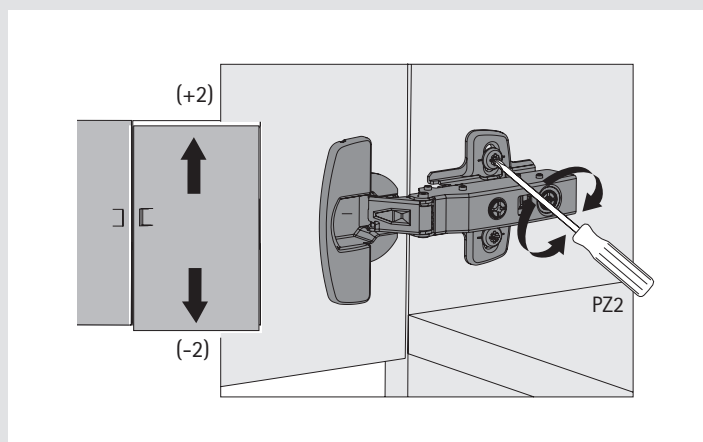
### Seřízení naložení



### Seřízení hloubky



### Seřízení výšky



Údaje o seřízení jsou uváděny v mm





Trvalé špičkové výkony a maximální komfort:

## Princip Quadro

Integrované komfortní prvky:

- Tlumení Silent System pro měkké zavírání, nebo
- Systém otvírání Push to open pro puristický design nábytku

Nábytkový design pro náročné díky ukrytým nosným profilům

Vysoká stabilita a přesný chod díky speciální geometrii profilu Quadro

Trvalý obslužný komfort bez údržby díky ocelovým kuličkám

Vysoce precizní valivé dráhy zaručují harmonický a lehký chod

Nízká montážní výška pro optimální využití úložného prostoru

Lehce a hladce klouže Quadro i při extrémním zatížení. Působící síly jsou absorbovány ze všech stran díky speciální geometrii profilu – tak Quadro garantuje maximální stabilitu ve vertikálním a horizontálním směru.

# Výsuvné systémy: Kvalita odpovídající požadavkům

## Kvalita odpovídající požadavkům

Kvalita výsuvů je průběžně kontrolována. Jsou splněna náročná očekávání různých nábytkářských branží. Níže uvedené obrázky znázorňují příklady některých zkušebních postupů.

### Oblast použití

Výsuvy Hettich jsou určeny k použití v interiérovém nábytku pro obývací pokoje, kuchyně, koupelny a kanceláře jak v soukromé, tak i podnikové sféře.

### Nosnost a pojistka proti nechtěnému vytažení

Nosnost uvedená v katalogu zahrnuje vlastní hmotnost zásuvky včetně čela a jejího obsahu v kilogramech dle EN 15338. Příslušná platná úroveň je uvedena u výrobku. Nosnost platí pro referenční délku 500 mm. U jiných jmenovitých délek se může nosnost lišit. Všechny výsuvy Hettich mají pojistku proti vyvěšení a proti nechtěnému vytažení a

splňují požadavky zkoušek podle EN 15338. Výsuvy jsou při odborném zpracování vhodné pro bytové, kuchyňský a koupelnový nábytek podle EN 14749 a pro použití v kancelářském nábytku podle EN 14073 a EN 14074. Maximální výška čela zásuvky závisí zejména na materiálu, rozměru zásuvky a výsuvu. Testovány jsou zásuvky s čelem výšky 130 mm a vysoké zásuvky s čelem výšky 300 mm.

### Zkouška odolnosti proti korozi

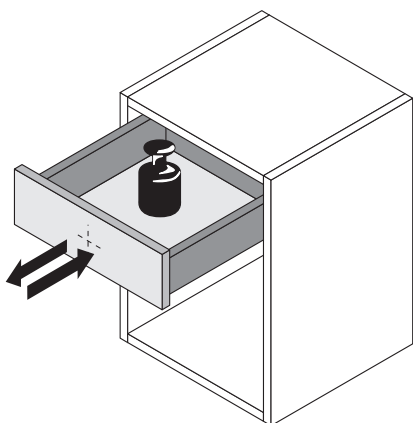
Výsuvy Hettich splňují požadavky na odolnost proti korozi podle EN 15338, 72 hodinový test s kondenzovanou vodou podle EN 6270.

### Testování

Závěsy Sensys jsou testovány na 80.000 cyklů. Cykl = otevření a zavření dvířek.

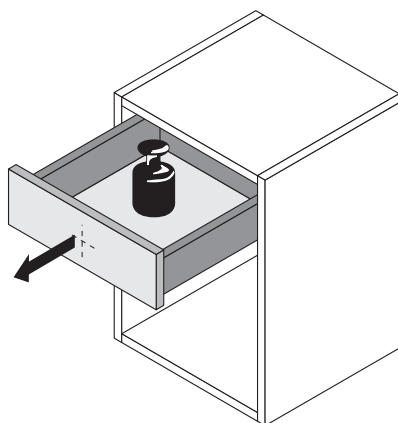
## Zkouška opotřebení

Plně naložená zásuvka musí absolvovat definovaný počet cyklů otevření a zavření při stanovené rychlosti pohybu bez újmy na funkčnosti výsuvu.



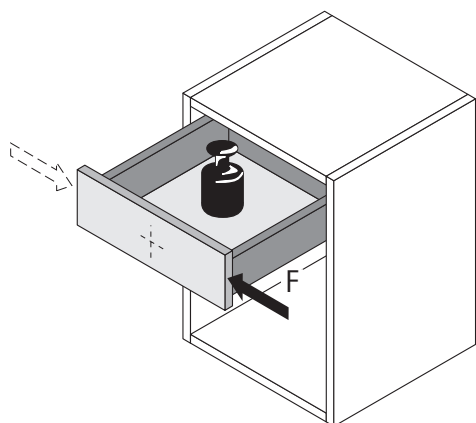
## Zkouška bezpečného otevření

Plně naložená zásuvka je opakovaně prudce vytažena stanovenou rychlostí do zcela otevřené polohy.



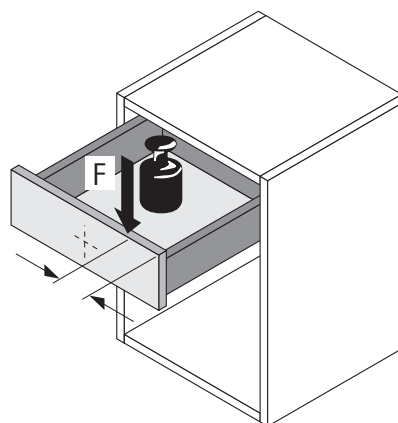
## Zkouška horizontálního zatížení

Plně naložená zásuvka je vytažena z korpusu do zcela otevřené polohy a v této poloze působí na zásuvku definovaná boční síla ve vodorovném směru.

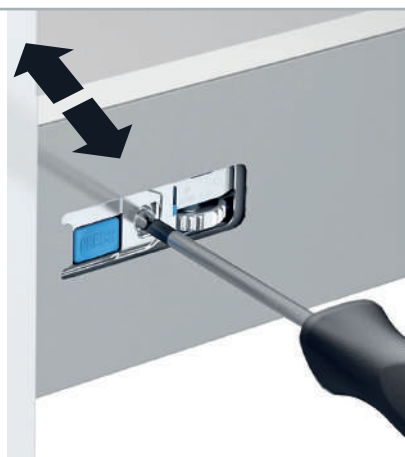


## Zkouška vertikálního zatížení

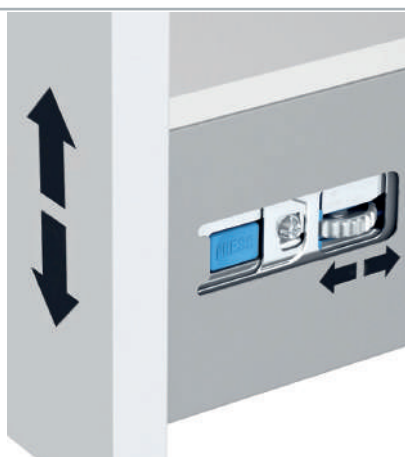
Plně naložená zásuvka je ve zcela otevřené poloze navíc vertikálně namáhána definovanou silou působící mimo osu.



## Seřízení a montáž zásuvek: InnoTech Atira



Stranové seřízení  
+/- 1,5 mm



Výškové seřízení  
+/- 2 mm



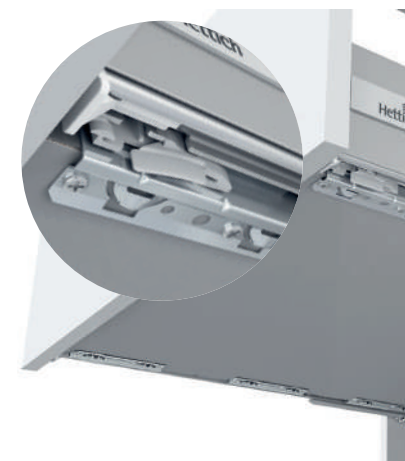
Beznářadová  
montáž...



... a demontáž  
čela zásuvky



Snadná montáž:  
nasadit na výsuv  
a zasunout  
do korpusu



Rychlá demontáž  
zásuvky z korpusu



[www.hettich.com](http://www.hettich.com)  
[www.drevojas.cz](http://www.drevojas.cz)